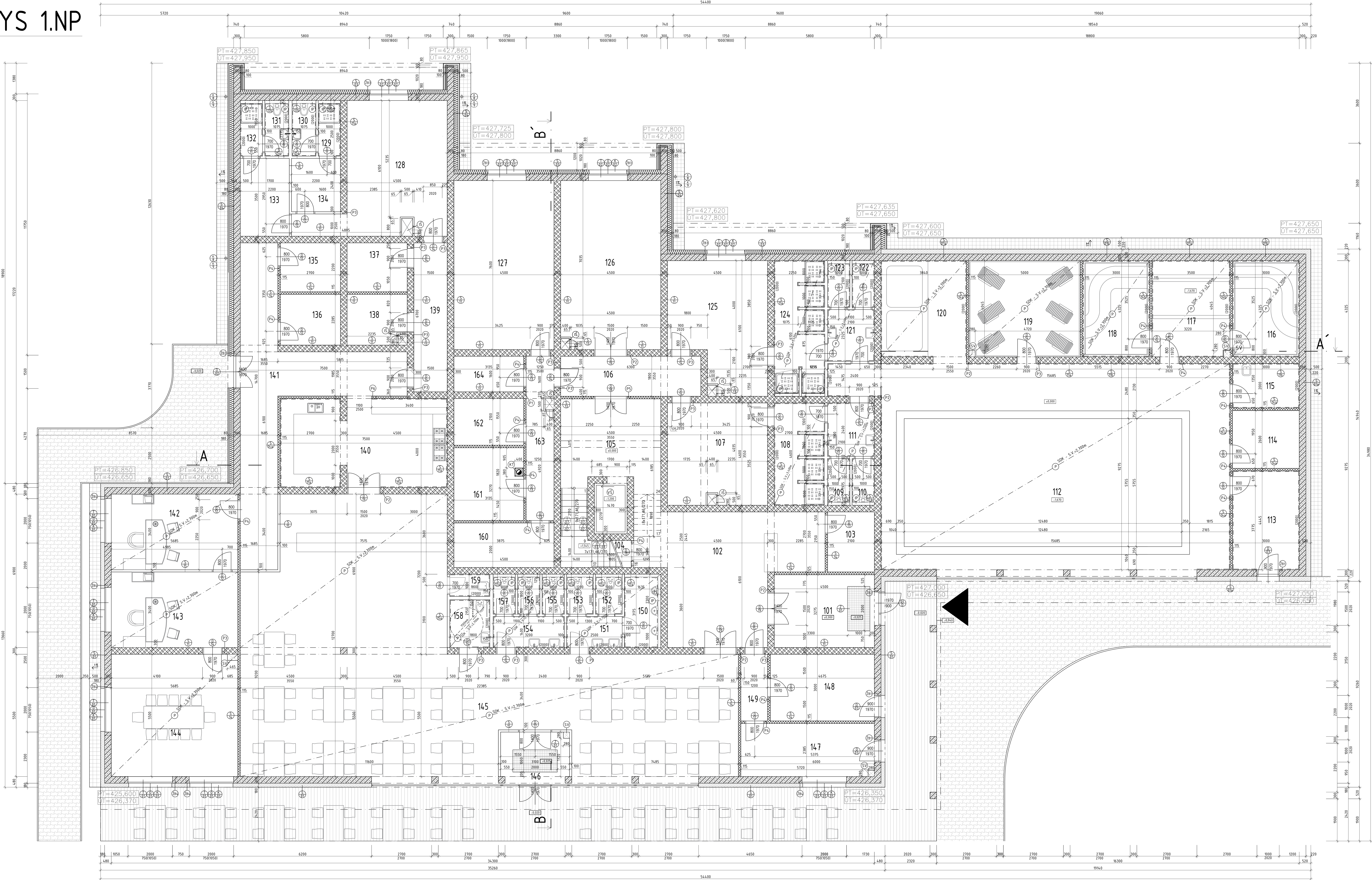


PŮDORYS 1.NP



LEGENDA MÍSTNOSTÍ

OZN.	NÁZEV	PLOCHA PODLAHA (m²)	STĚNY	POZNÁMKA
101	ZADVĚŘI	14,74	KER.DLAŽBA S20	ŠTUK.OMITKA+MAL.BA
102	HALA+RECEPCE	34,47	KER.DLAŽBA S20	ŠTUK.OMITKA+MAL.BA
103	ZÁZEMÍ-RECEPCE	5,67	KER.DLAŽBA S20	ŠTUK.OMITKA+MAL.BA
104	STROJOVNA-VÝTAHU	4,18	BET.MAZÁN	S23 ŠTUK.OMITKA+MAL.BA
105	SCHODIŠTĚ+VÝTAH	29,79	KER.DLAŽBA S20	ŠTUK.OMITKA+MAL.BA
106	CHODBA	11,34	KER.DLAŽBA S20	ŠTUK.OMITKA+MAL.BA
107	SATNA-PRO MUŽE	20,70	KER.DLAŽBA S21	ŠTUK.OMITKA+MAL.BA
108	SPRCHY-MUŽI	10,47	KER.DLAŽBA S21	ŠTUK.OMITKA+MAL.BA
109	WC-MUŽI	1,98	KER.DLAŽBA S21	ŠTUK.OMITKA+MAL.BA
110	WC-MUŽI	1,98	KER.DLAŽBA S21	ŠTUK.OMITKA+MAL.BA
111	WC-PŘEDSÍŘ-MUŽI	5,04	KER.DLAŽBA S21	ŠTUK.OMITKA+MAL.BA
112	BÁZEŇ	149,00	KER.DLAŽBA S21	ŠTUK.OMITKA+MAL.BA
113	TECHNICKÉ-ZÁZEMÍ	13,34	KER.DLAŽBA S21	ŠTUK.OMITKA+MAL.BA
114	SKLAD	7,80	KER.DLAŽBA S21	ŠTUK.OMITKA+MAL.BA
115	OKLADOVÁ MÍSTNOST	6,00	KER.DLAŽBA S21	ŠTUK.OMITKA+MAL.BA
116	SAUNA	12,98	KER.DLAŽBA S22	ŠTUK.OMITKA+MAL.BA
117	OCHLAZOVNA	15,14	KER.DLAŽBA S21	ŠTUK.OMITKA+MAL.BA
118	SAUNA	12,98	KER.DLAŽBA S22	ŠTUK.OMITKA+MAL.BA
119	SOLNÁ-JESKYŇE	21,63	KER.DLAŽBA S21	ŠTUK.OMITKA+MAL.BA
120	VÍŘIVKA	16,61	KER.DLAŽBA S21	ŠTUK.OMITKA+MAL.BA
121	WC-PŘEDSÍŘ-ZENY	4,88	KER.DLAŽBA S21	ŠTUK.OMITKA+MAL.BA
122	WC-ZENY	1,98	KER.DLAŽBA S21	ŠTUK.OMITKA+MAL.BA
123	WC-ZENY	1,98	KER.DLAŽBA S21	ŠTUK.OMITKA+MAL.BA
124	SPRCHY-ZENY	13,88	KER.DLAŽBA S21	ŠTUK.OMITKA+MAL.BA
125	SATNA-ZENY	23,54	KER.DLAŽBA S20	ŠTUK.OMITKA+MAL.BA
126	POSLOVNA	34,20	KER.DLAŽBA S20	ŠTUK.OMITKA+MAL.BA
127	SKLAD	34,20	KER.DLAŽBA S20	ŠTUK.OMITKA+MAL.BA
128	DENNÍ MÍSTNOST	29,96	KER.DLAŽBA S20	ŠTUK.OMITKA+MAL.BA
129	SPRCHA-MUŽI	2,37	KER.DLAŽBA S21	ŠTUK.OMITKA+MAL.BA
130	WC-MUŽI	2,55	KER.DLAŽBA S21	ŠTUK.OMITKA+MAL.BA
131	WC-ZENY	2,55	KER.DLAŽBA S21	ŠTUK.OMITKA+MAL.BA
132	SPRCHA-ZENY	2,37	KER.DLAŽBA S21	ŠTUK.OMITKA+MAL.BA
133	SATNA-ZENY	7,70	KER.DLAŽBA S20	ŠTUK.OMITKA+MAL.BA
134	SATNA-MUŽI	5,28	KER.DLAŽBA S20	ŠTUK.OMITKA+MAL.BA
135	SKLAD	5,94	KER.DLAŽBA S20	ŠTUK.OMITKA+MAL.BA
136	SKLAD	6,17	KER.DLAŽBA S20	ŠTUK.OMITKA+MAL.BA
137	SKLAD	5,94	KER.DLAŽBA S20	ŠTUK.OMITKA+MAL.BA
138	SKLAD	6,17	KER.DLAŽBA S20	ŠTUK.OMITKA+MAL.BA
139	CHODBA	10,05	KER.DLAŽBA S20	ŠTUK.OMITKA+MAL.BA
140	KUCHYŇ	29,40	KER.DLAŽBA S20	ŠTUK.OMITKA+MAL.BA
141	CHODBA	36,31	KER.DLAŽBA S20	ŠTUK.OMITKA+MAL.BA
142	KANCELÁŘ	19,33	KER.DLAŽBA S20	ŠTUK.OMITKA+MAL.BA
143	KANCELÁŘ	19,33	KER.DLAŽBA S20	ŠTUK.OMITKA+MAL.BA
144	ZASEDACÍ MÍSTNOST	31,27	KER.DLAŽBA S20	ŠTUK.OMITKA+MAL.BA
145	RESTAURACE	176,90	KER.DLAŽBA S20	ŠTUK.OMITKA+MAL.BA
146	ZADVĚŘI	6,20	KER.DLAŽBA S20	ŠTUK.OMITKA+MAL.BA
147	LYŽÁRNA	14,31	KER.DLAŽBA S20	ŠTUK.OMITKA+MAL.BA
148	KOLÁRNA	14,03	KER.DLAŽBA S20	ŠTUK.OMITKA+MAL.BA
149	CHODBA	3,60	KER.DLAŽBA S20	ŠTUK.OMITKA+MAL.BA
150	PISDÁŘ-MUŽI	4,80	KER.DLAŽBA S21	ŠTUK.OMITKA+MAL.BA
151	WC-PŘEDSÍŘ-MUŽI	3,50	KER.DLAŽBA S21	ŠTUK.OMITKA+MAL.BA
152	WC-MUŽI	2,10	KER.DLAŽBA S21	ŠTUK.OMITKA+MAL.BA
153	WC-MUŽI	2,10	KER.DLAŽBA S21	ŠTUK.OMITKA+MAL.BA
154	WC-PŘEDSÍŘ-ZENY	4,48	KER.DLAŽBA S21	ŠTUK.OMITKA+MAL.BA
155	WC-ZENY	1,80	KER.DLAŽBA S21	ŠTUK.OMITKA+MAL.BA
156	WC-ZENY	1,80	KER.DLAŽBA S21	ŠTUK.OMITKA+MAL.BA
157	WC-ZENY	1,80	KER.DLAŽBA S21	ŠTUK.OMITKA+MAL.BA
158	WC-BETANOPROJE	3,87	KER.DLAŽBA S21	ŠTUK.OMITKA+MAL.BA
159	OKLADOVÁ MÍSTNOST	1,80	KER.DLAŽBA S20	ŠTUK.OMITKA+MAL.BA
160	NAHRADNÍ ZDROJ	9,00	BET.MAZÁN	S23 ŠTUK.OMITKA+MAL.BA
161	TECHNICKÁ MÍSTNOST	10,25	KER.DLAŽBA S20	ŠTUK.OMITKA+MAL.BA
162	STROJOVNA-VZT-CHOD	6,58	BET.MAZÁN	S23 ŠTUK.OMITKA+MAL.BA
163	CHODBA	9,23	KER.DLAŽBA S20	ŠTUK.OMITKA+MAL.BA
164	STROJOVNA-VZT	6,02	BET.MAZÁN	S23 ŠTUK.OMITKA+MAL.BA

LEGENDA PŘEKLADŮ

OZN.	NÁZEV	ROZMĚR (h/v/d)	POČET	CELKEM	OZN.	NÁZEV	ROZMĚR (h/v/d)	POČET
P1	POROTHERM KP 7	70/238/1500	1x4	4	Z61	ZB MONOLITICKÝ	300/250/1200	3
P2	POROTHERM KP 7	70/238/1750	6x4	24	Z62	ZB MONOLITICKÝ	300/250/1800	2
P3	POROTHERM KP 7	70/238/1250	19x4	76	Z63	ZB MONOLITICKÝ	300/250/2050	4
P4	POROTHERM KP 7	70/238/1750	15x1	15	Z64	ZB MONOLITICKÝ	300/250/2300	6
P5	POROTHERM KP 7	70/238/1500	1x1	1				
P6	POROTHERM KP 7	70/238/1500	1x1	1				
P7	POROTHERM KP 7	70/238/1250	1x4	4				
				125				

LEGENDA MATERIÁLŮ

- TELEZOBETONOVÁ OBVODOVÁ STĚNA – BETON C25/30, OCEL B500B
- TRIDA PROSTŘEDÍ XC1, $\rho = 2300 \text{ kg/m}^3$, $\lambda = 1,43 \text{ W/mK}$
- BROUŠENÝ AKUSTICKÝ CHELNÝ BLOK P-40 POROTHERM 30 S PROF. 247/300/249 NA MALTU PRO TENKÉ SPÁRY, $\lambda = 0,175 \text{ W/mK}$, PEVNOST V TLAKU P15
- BROUŠENÝ AKUSTICKÝ CHELNÝ BLOK P-40 POROTHERM 30 AKU Z 247/300/249 NA MALTU PRO TENKÉ SPÁRY, $\lambda = 0,35 \text{ W/mK}$, PEVNOST V TLAKU P15
- BROUŠENÝ AKUSTICKÝ CHELNÝ BLOK P-40 POROTHERM 11,5 PROF. 247/115/249 NA MALTU PRO TENKÉ SPÁRY, $\lambda = 0,26 \text{ W/mK}$, PEVNOST V TLAKU P10
- SÁDKOKARTONOVÉ KONSTRUKCE, SPECIFIKACE VIZ. VÝPIS SKLADBE KONSTRUKCI
- TEPELNÉ IZOLAČNÍ DESKY S MINIMÁLNÍ NASAKOVANOSTI Z EXTRUDOVANÉHO POLYSTYRENU 1250x600 mm, $\lambda = 0,034 \text{ W/mK}$
- TEPELNÉ IZOLAČNÍ DESKY Z ČEDČOVÉ VLNY 1200x600 mm, $\lambda = 0,034 \text{ W/mK}$
- REAKCE NA OHŇ E

POZNÁMKA

- V MÍSTECH PŘECHODU ROZDÍLNÉHO TYPU NÁŠPAŇNÉ VRSŤVY BUDE POUŽITA PŘECHODOVÁ LIŠTA
- V ROZDÍLNÝCH VRSŤVĚ CEMENTOVÉHO POTĚRU BUDE PROVĚDĚNA DILATACE
- ZATEPLENÍ FASADY V MÍSTĚ STAVEBNÍCH OTVORŮ BUDE PŘETĚŽENO PŘES RAM VPLNĚNÍ O 30mm
- V MÍSTĚCH PROSTUPU INSTALAČNÍCH ŠACHT, KDE JE NUTNÉ SPLNIT PROTIPOŽÁRNÍ ODOLNOST, BUDE PROSTUP UTĚŠEN V ÚROVNI STROPU
- KAMINOVÉ TĚLESO BUDE OD STROPNÍ KONSTRUKCE ODOLÁVANO MINERÁLNÍ DESKOU

LEGENDA ZNAČENÍ

- IS INSTALAČNÍ ŠACHTA 500x800 S POŽÁRNÍ ODOLNOSTÍ IE 120 DPI+REVIZNÍ DVÍŘKA 300x300 S POŽÁRNÍ ODOLNOSTÍ
- IP INSTALAČNÍ SÁDKOKARTONOVÁ PŘEDSTĚNA tl.125mm VÝŠKY 1200mm, SDK DESKY DO VLHKÉHO PROVOZU
- SV STŘEŠNÍ VPUST – VNITŘNÍ DEŠTOVÉ ODPADNÍ POTRUBÍ OPLÁŠTĚNÉ SDK DESKAMI
- VŠ VÝTAHOVÁ ŠACHTA EVAKUAČNÍHO VÝTAHU, ROZMĚR VÝTAHOVÉ KABINY 1300x2100, DVEŘE SAMODIČNĚ VODOVODNĚ POSUVNĚ ŠÍŘKY 900mm BEZ PRAHU
- KT KAMINOVÉ TĚLESO – VICEVRSTVÝ IZOLAČNÍ KOMIN 380x380 S KERAMICKOU VLOŽKOU Ø200mm
- P ZAVĚŠENÝ SÁDKOKARTONOVÝ POHLED OPLÁŠTĚNÝ SÁDKOKARTONOVOU DESKOU DLE PROVOZU
- S SKLADBA STAVEBNÍ KONSTRUKCE – VIZ. VÝPIS SKLADBE KONSTRUKCI
- D VÝPLNĚ STAVEBNÍHO OTVORU – VIZ. VÝPIS DVEŘÍ
- O VÝPLNĚ STAVEBNÍHO OTVORU – VIZ. VÝPIS OKEN
- Z ZÁMEČNICKÉ VÝROBKY – VIZ. VÝPIS ZÁMEČNICKÝCH VÝROBKŮ
- K KLEMPÍŘSKÉ VÝROBKY – VIZ. VÝPIS KLEMPÍŘSKÝCH VÝROBKŮ
- T TRuhlářské VÝROBKY – VIZ. VÝPIS TRuhlářSKÝCH VÝROBKŮ

DIPLOMOVÁ PRÁCE

OPRAVY PRÁCE	Ing. Tomáš Petrík, Ph.D.	
VEDOUcí PRÁCE	Ing. Tomáš Petrík, Ph.D.	
STAVĚNÍ	Ing. Adámek, Zs. Mladý, 10. Brno-Komárov	
VEDO STAVBY	Ing. Kautský a spol. s r.o.	
NÁZEV STAVBY	HORSKÝ HOTEL S WELLNESS CENTREM	
STAVĚNÍ DOKU	50 D1	
ČÍSLO	001	
OBOR	PŮDORYS 1.NP	
FORMÁT	A4	
DATUM	07/2019	
VERZE	1.00	
ČÍSLO	01	
VERZE	1.00	